



À qui veut-on s'adresser?

Une fois votre objectif déterminé, il est important de cerner le **public que vous voulez cibler** avec votre webdiffusion. Chaque plateforme attire différents segments du marché des arts; savoir à qui on souhaite s'adresser permettra de **choisir le lieu d'hébergement qui rejoindra au maximum le public visé.**

Demandez-vous si vous vous adressez à



un public large ou spécifique



des professionnels

- diffuseurs potentiels
- jury de subvention ou de concours



un milieu scolaire

Survol des plateformes par public¹



Plus grand groupe d'âge : **25-34 ans** (31,5%)
57% Hommes / 43% Femmes
Moyenne de temps par jour : **33 minutes**
Croissance 2021 : **0,8%**

Plateforme à privilégier pour rejoindre un public large ou spécifique



Plus grand groupe d'âge : **25-34 ans** (31,2%) et **18-24 ans** (31%)
51,6% Hommes / 48,4% Femmes
Moyenne de temps par jour : **29 minutes**
Croissance 2021 : **3,7%**

Plateforme à privilégier pour rejoindre un public large ou spécifique



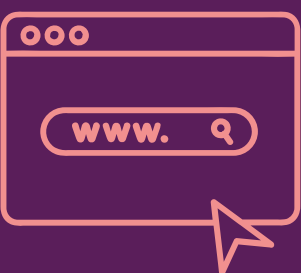
Plus grand groupe d'âge : **15-35 ans**
54% Hommes / 46% Femmes
Moyenne de temps par jour : **30 minutes**
Croissance 2021 : **s.o.**

Plateforme acceptée par les subventionneurs et les jurys de concours pour le partage d'œuvres
Plateforme à privilégier pour partager du contenu à un diffuseur potentiel ou à un milieu scolaire



Plus grand groupe d'âge : **10-19 ans** (25%)
39% Hommes / 61% Femmes
Moyenne de temps par jour : **89 minutes**
Croissance 2021 : **18,3%**

Plateforme à privilégier pour rejoindre un public spécifique



Site web d'une compagnie / d'un diffuseur / d'un festival de film

- Selon les publics rejoins par ces organismes
- Les segments plus jeunes des publics de ces organismes auront plus tendance à consommer les webdiffusions
- Plateforme à privilégier pour partager du contenu à un diffuseur potentiel ou à un milieu scolaire



- Plateforme acceptée par les **subventionneurs et les jurys de concours** pour le partage d'œuvres
- Plateforme à privilégier pour **partager du contenu à un diffuseur potentiel ou à un milieu scolaire**